

## PABLA

KOD / CODE: 4725 B

Oprawa oświetleniowa najazdowa  
/ Ground recessed light



## DANE TECHNICZNE / TECHNICAL DATA

Źródło światła: GU10, 1 x max 35 W  
/ Light source

## MATERIAŁ / MATERIAL

## Korpus / Body

- odlew aluminiowy / die-cast aluminum

## Pierścień / Ring

- stal nierdzewna 304 / stainless steel 304

## Szyбка / Glass

- szkło hartowane / tempered glass

## Puszka / Can

- poliwęglan / polycarbonate

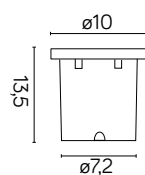
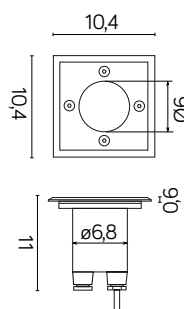
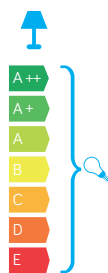
## PODZESPOŁY / COMPONENTS

- oprawka żarówki GU10 2A, 250 V  
/ light bulb holder
- przewód przyłączeniowy 0,5 mm<sup>2</sup>  
/ connection cable
- kostki zaciskowe 2,5 A, 250 V, 2,5 mm<sup>2</sup>  
/ terminal blocks
- koszulki termokurczliwe / heat shrink

## KOLOR / COLOUR



inox  
/ inox



puszka / can



Wymiary podane są w centymetrach / Dimensions are given in centimeters.