

STER

KOD / CODE: STR-2500

Oprawa oświetleniowa masztowa
/ Mast lighting fixture

DANE TECHNICZNE / TECHNICAL DATA

Źródło światła: LED, 44 W

/ Light source

Strumień świetlny: 3400 lm

/ Luminous flux

Barwa światła: 4000 K

/ Color temperature

MATERIAŁ / MATERIAL

Słup / pole

- stal ocynkowana lakierowana proszkowo

/ galvanized steel powdercoated

Głowica / Head

- odlew aluminiowy / die-cast aluminum

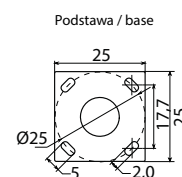
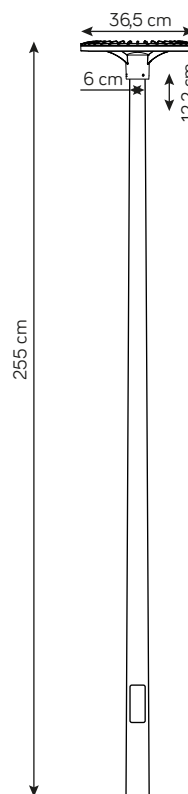
- biały poliwęglan / white polycarbonate

Wysokiej jakości lakier proszkowy;
półmat struktura, odporny na warunki
atmosferyczne/ High quality powder varnish, semi-matte
structure, resistant to weather conditions

KOLOR / COLOUR

ciemny
popiel
/ dark grey

RAL 7016



Wymiary podane są w centymetrach / Dimensions are given in centimeters.