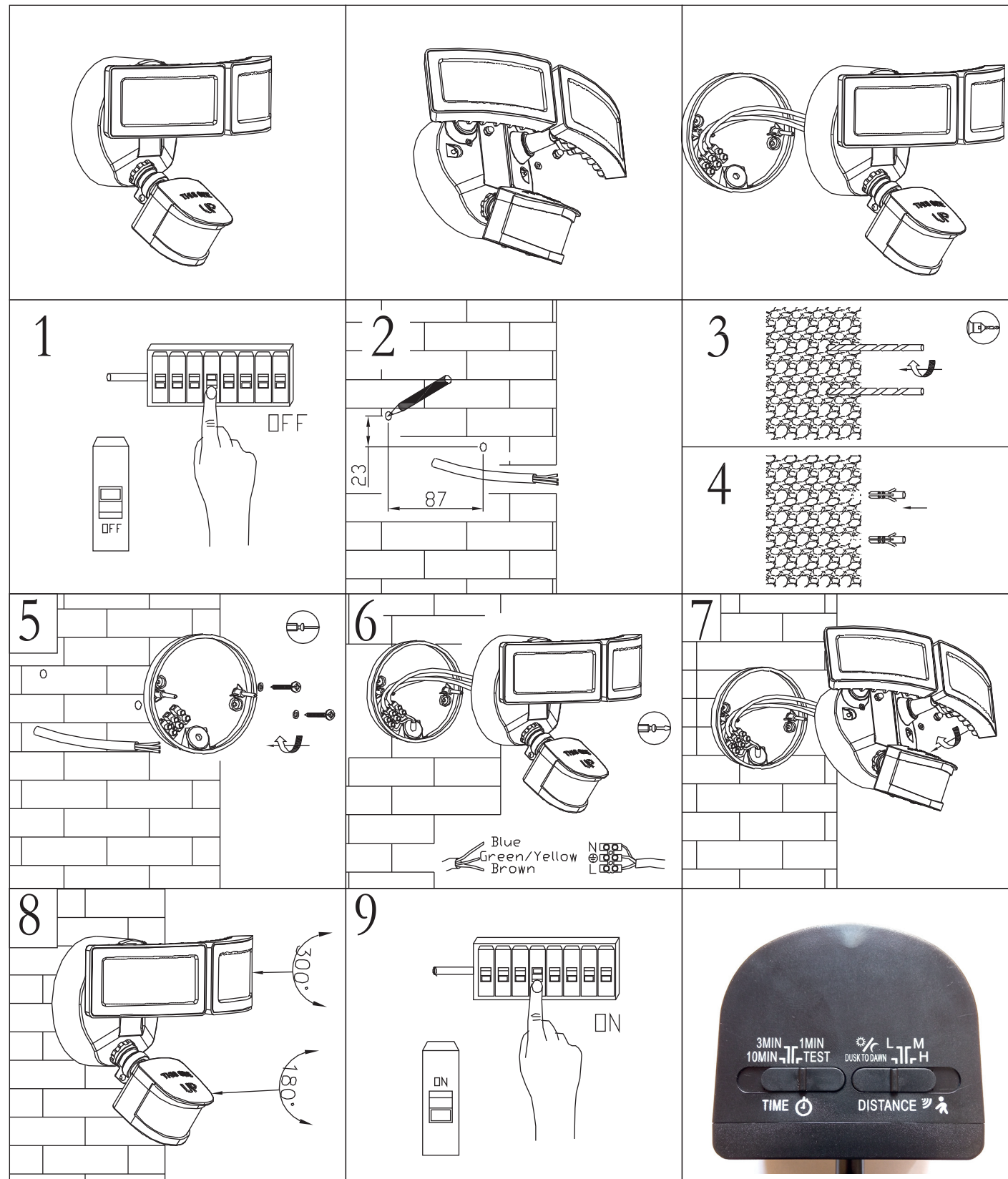


# Instrukcja montażu oprawy oświetleniowej DUO 6556-PIR



## OPIS USTAWIEŃ CZUJNIKA

Przełącznik z lewej strony podpisany „**TIME**” – ustawia się czas świecenia lampy od wykrycia ruchu na 1, 3 lub 10 minut oraz pozycja **TEST**

Przełącznik z prawej strony podpisany „**DISTANCE**” – ustawia się z jakiej odległości czujnik wykryje ruch L – blisko M – średnio H – daleko oraz pozycja **DUST TO DAWN** (od zmierzchu do świtu)

## MOŻLIWE KONFIGURACJE

**1MIN, 3MIN, 10MIN + L, M, H** - Lampa świeci od zmierzchu do świtu po wykryciu ruchu.

(np. ustawienie 1MIN + L – od zmierzchu do świtu po wykryciu ruchu z bliskiej odległości, lampa zaświeci się na jedną minutę).

**1MIN, 3MIN, 10MIN + DUSK TO DAWN** – Lampa świeci od zmierzchu do świtu, niezależnie od ruchu.

(Czujnik ruchu w tej konfiguracji jest wyłączony, działa tylko czujnik zmierzchu, lampa zaświeci się, gdy zrobi się ciemno i wyłączy się jak będzie jasno)

**TEST + DUST TO DAWN** – Lampa będzie świecić cały czas niezależnie od ruchu i pory dnia.

(Czujnik ruchu i zmierzchu jest wyłączony, lampa po podłączeniu do prądu będzie świeciła cały czas. Ustawienie to możemy wykorzystać np. jeśli chcemy lampę włączać i wyłączać samodzielnie za pomocą oddzielnego przełącznika).

**TEST + L, M, H** – Lampa będzie świecić po wykryciu ruchu, niezależnie od pory dnia.

(Czujnik zmierzchu jest wyłączony, lampa niezależnie od pory dnia zaświeci się, gdy wykryje ruch i będzie świeciła do czasu aż czujnik przestanie ten ruch wykrywać).

## DODATKOWE INFORMACJE

Zakres działania czujnika - 180 stopni

Maksymalna odległość wykrywania ruchu - 18 metrów.